

World Liquor System

やまや



B u s i n e s s R e p o r t

第48期ビジネスレポート

[2017年4月1日~2018年3月31日]



株式会社やまや

〈証券コード 9994〉

平素は格別のご高配を賜り 厚く御礼申し上げます



株式会社やまや
代表取締役社長
山内 英靖

株主の皆さまには、平素より格別のお引き立てを賜り、厚く御礼申し上げます。

ここに当社第48期(2017年4月から2018年3月)事業概況をご報告申し上げます。

当社第48期の事業を取り巻く経済環境は、個人消費とインバウンド需要の持ち直しなど、総じて回復基調が続くものの、海外における地政学的リスクによる国内景気への影響が顕在化するなど、先行き不透明な状況でした。かかる環境のもと、当社グループ全体で「流通、販売の合理化を実践し、消費生活を豊かにすることで社会に貢献すること」と「地域社会

そして世界の人々の健康で豊かな社会の実現に貢献すること」という経営理念を共有し、輸入・地産の酒類食品の調達活動をワールドリカーシステム、食の六次産業化として、バーティカル・インテグレーションの構築を図ってまいりました。当期の連結業績は、おかげさまでもちまして、増収増益となりましたが、さらに気を引き締め、グループ全社一丸となって、業容の回復・拡大に向けて考動(こうどう)してまいります。引続き、当社連結事業への変わらぬご理解とご支援を賜りますようお願い申し上げます。

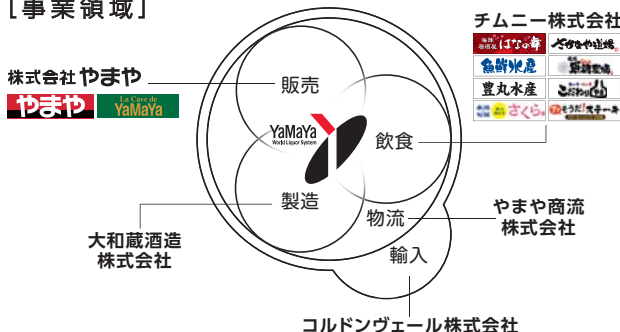
2018年6月

[経営理念]

株式会社やまやは「流通、販売の合理化を実践し、消費生活を豊かにすることで地域社会に貢献する。」というやまやグループ経営理念、そして、三方善(さんぽうよし)の考えを基にしたやまやグループ行動規範を実践しています。三方善とは、「売り手善し、買い手善し、世間善し」すなわち、一方、自分。二方、相手方。そして第三方、社会一般。の三方が、それぞれに善い状態に保つことを言います。

株式会社やまやは、お客様、お取引様、我々の主体性の三方を衡平(こうへい)に考え、経営理念実現のため、日々、この三方善の信条を以って考動(こうどう)してまいります。

[事業領域]





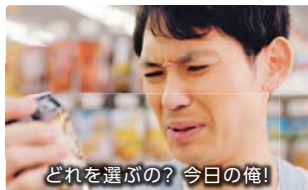
酒販業界においては、消費者の生活防衛・節約志向は依然として強く、飲食店も低価格競争が続く中、6月に施行された改正酒税法に基づき卸売価格が引き上げられました。施行前に買い増し需要による仮需がありましたが、施行後も大きな反動減にはならず、歳末商戦と例年より早い花見を取り込んだ期末商戦においては全店で前年を上回ることができました。楽市ポイントを

NTTドコモが提供するdポイントに切り替えるキャンペーンを展開し、大阪・兵庫の「酒の楽市」全21店舗の「やまや」への屋号変更を終えました。この屋号変更を期に、関西地方においてオリジナル商品「ぐぐっと生」の商品CMとやまやの企業CMを展開しました。不採算店舗の処理を進めながら、道玄坂上店（東京）の移転開店など7店舗を新規出店し、店舗ネットワークの拡充を進めました。

新規オープン店舗



ぐぐっと生CM



企業イメージCM





大和蔵酒造の代表銘柄である「雪の松島 大吟醸」は全国新酒鑑評会において3年連続金賞受賞の栄誉に輝きました。さらに、11月には、「伊達政宗公生誕450年記念鼎談「政宗公 酒のころ」」企画への参画や、

東北地方で初の寄席演芸場となる「花座」開設の協賛をするなど、地域スポーツ振興のみならず、地域文化事業にもCSR活動の幅を広げています。



平成29酒造年度
全国新酒鑑評会
金賞受賞
雪の松島
[大吟醸]

雪の松島 [大吟醸] (平成29酒造年度全国新酒鑑評会・金賞)



仙台中心部に開場した東北初の常設寄席演芸場「魅知国定席 花座」

伊達政宗公生誕450年記念鼎談「政宗公 酒のころ」

伊達政宗研究者 佐藤 憲一氏 × 伊達 泰宗氏 × 山内 英靖氏

伊達家十八代当主 伊達 泰宗氏

山内 英靖氏

佐藤 憲一氏

伊達政宗公生誕450年記念鼎談「政宗公 酒のころ」(河北新報社)

伊達政宗公生誕450年記念鼎談「政宗公 酒のころ」(河北新報社)



チムニー社提供・北海道フェア/ローストビーフ

ローストビーフユッケ



シャンパン・ワインと
食の融合を創出

ぶどう事業部「ヴィオニス」内観



オムライス

66洋食事業部 六本木六丁目食堂
浅草EKIMAE店 入口外観



ブラック Angus 牛サーロインステーキ

アッ、そうだ!
ステーキ
ステーキとハンバーグの店

アッ、そうだ!ステーキ1号店
ひたち野うしく店 外観



外国籍従業員 研修

外国籍従業員活躍の場の環境整備

- 採用、ビザ申請・労務管理
- メンターフォロー
- 店舗従業員との融和指導

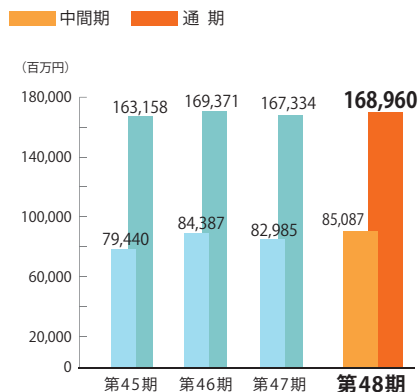
外食業界におきましては、お客様の節約志向・選別志向は厳しく、居酒屋業界は仕入価格の上昇や人手不足の影響に加え、他業種を含めた競争の激化など、引き続き厳しい状況が続いています。

このような環境の下、食の六次産業化の深耕と地産地消・地産全消の推進と共に、アライアンス展開を強化してまいりました。2017年4月に始動したぶどう

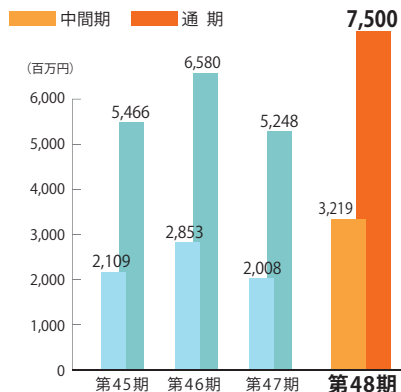
事業部、6月に資本業務提携しましたマルシェ株式会社運営店舗へ食材供給を実現、12月にハンバーグ・オムライスを主力メニューとする66洋食事業部を事業譲受により発足しました。本年3月には、ステーキ業態への再参入として「アッ、そうだ!ステーキ」の1号店を開店させました。慢性化する人手不足対策として、外国籍従業員への指導・教育に積極的に取り組みました。



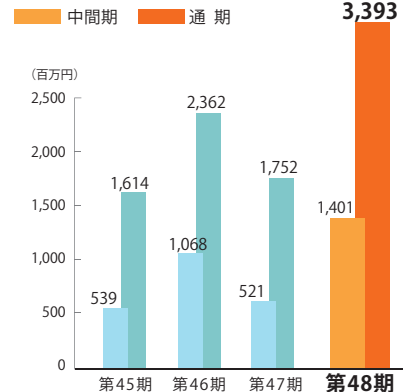
連結売上高



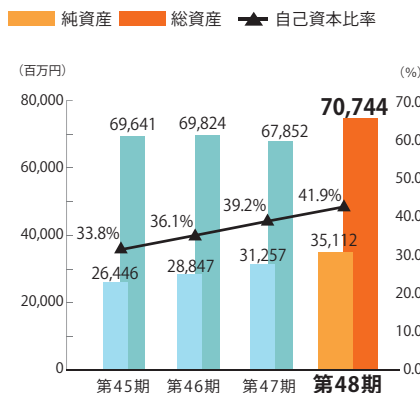
連結経常利益



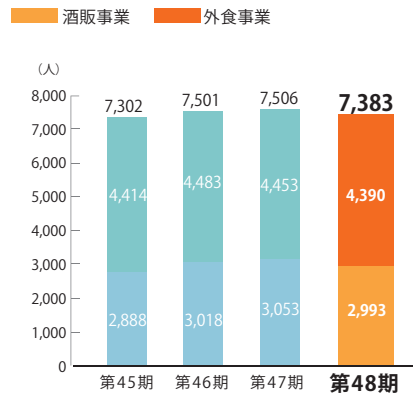
親会社株主に帰属する当期純利益



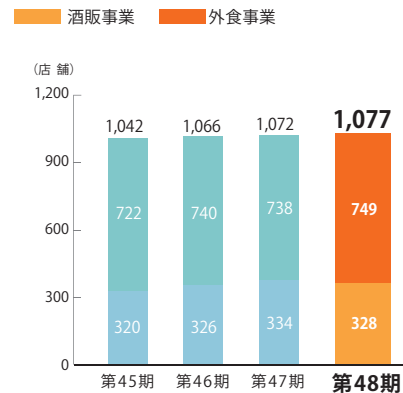
連結資産の状況



従業員数の推移



店舗数の推移



※2018年3月31日現在

※2018年3月31日現在



会社名 株式会社やまや
英文社名 YAMAYA CORPORATION
本社所在地 〒983-0852
 宮城県仙台市宮城野区榴岡三丁目4番1号

設立年月日 1970年11月26日

資本金 32億4,733万円

従業員 (酒販)2,993名 (外食)4,390名 (計)7,383名

主要な事業内容 酒類・食品類の輸入及び小売・卸売
 通信販売、外食事業

ホームページ <http://www.yamaya.jp>

主要連結子会社 やまや商流株式会社、大和蔵酒造株式会社
 やまや関西株式会社、やまや北陸株式会社
 チムニー株式会社

上場取引所 東京証券取引所 第1部(証券コード9994)

株式の状況 (2018年3月31日現在) ※自己株式は5,555株です。

発行可能株式総数 35,000,000株
発行済株式総数 10,847,870株
株主数 2,221人

大株主 (上位10名) ※持株比率は自己株式(5,555株)を控除して計算しています。

株主名	持株数(株)	持株比率(%)
■ 山内コンサルタント株式会社	2,476,000	22.83
■ 山内英靖	2,169,640	20.01
■ イオン株式会社	2,072,730	19.11
■ 日本トラスティ・サービス 信託銀行株式会社(信託口)	385,700	3.55
■ 山内浩晶	325,260	2.99
■ 株式会社七十七銀行	220,000	2.02
■ 山内英房	197,960	1.82
■ 日本マスタートラスト 信託銀行株式会社(信託口)	174,900	1.61
■ 山内一枝	85,800	0.79
■ MSCO CUSTOMER SECURITIES	84,245	0.77

【株式メモ】

- **事業年度**: 毎年4月1日から翌年3月31日まで ● **定時株主総会**: 毎年6月開催
- **基準日**: 定時株主総会(毎年3月31日)、期末配当金(毎年3月31日)、中間配当金(毎年9月30日) そのほか必要があるときは、あらかじめ公告して定めた日。
- **株主名簿管理人/特別口座/口座管理機関**: 三菱UFJ信託銀行株式会社
- **同連絡先**: 三菱UFJ信託銀行株式会社 証券代行部 〒183-0044 東京都府中市日鋼町1-1(電話0120-232-711/通話料無料)
- **ホームページ**: <http://www.yamaya.jp> ● **上場取引所**: 東京証券取引所 第1部(証券コード9994)
- **公告**: 電子公告により行います。<http://www.yamaya.jp/pages/ir/koukoku/index.html>
 やむを得ない事由により電子公告ができないときは、日本経済新聞に掲載する方法により行います。

期末配当金のお支払いについて

期末配当金関係書類につきましては、6月5日付で「第48回定時株主総会招集ご通知」に同封して、単元未満株式保有の方には別途、お届出住所あてにお送り申し上げておりますので、「期末配当金領収証」により、お近くのゆうちょ銀行全国本支店及び出張所並びに郵便局(銀行代理業者)で払渡期間内(2018年6月6日から2018年7月5日まで)に、期末配当金をお受取りください。銀行等口座振込ご指定の方、株式数比例配分方式(株主様が口座を開設されている口座管理機関(証券会社等)を通じて配当金を受領する方式)を選択された方につきましては、6月5日にお届出住所あてにお送り申し上げました「期末配当金計算書」及び「配当金振込先ご確認」のご案内のとおりでございますので、ご確認ください。株式数比例配分方式を選択された場合の配当金のお振込内容につきましては、お取引の口座管理機関(証券会社)へお問合せください。



グループ総店舗数

1,077店舗※



酒販事業



328店舗※



TAX+FREE DS 酒販事業免税販売 60店舗※



ダイソー併設 36店舗※



外食事業



749店舗※

※2018年3月末現在

